



M magIS



Cent'anni e avanti!
**Il Piano industriale
2025-2030**

1. Chi siamo	4
2. La complessità della transizione	9
3. Il piano industriale di Magis	13
4. La nostra ambizione. Strategia e obiettivi	16
5. Le principali grandezze economico patrimoniali	30

An aerial photograph of a large white wind turbine situated in a lush green forest. The turbine's three blades are spread out, and its tower is visible. A dirt path leads towards the base of the turbine, where a group of people is gathered. The surrounding area is a mix of dense green trees and open grassy fields.

1. Chi siamo

Siamo una **multiutility pubblica**, nata dall'unione di due storiche aziende municipali, quelle di Verona e Vicenza, che oggi si propone come punto di riferimento per tutte le **transizioni**: energetica, tecnologica, sostenibile e digitale.

Partiamo dal nostro luogo di origine, il Nord Est, e raggiungiamo il resto di **Italia**.

Non siamo solo un fornitore di servizi, ma un **abilitatore del cambiamento**, una guida di ispirazione per cittadini e imprese verso scelte più consapevoli e sostenibili.

Nel 2024 il Gruppo Magis, grazie al suo modello multi-business, ha raggiunto una significativa crescita della redditività e una robusta performance industriale.

Investimenti in crescita su innovazione, digitalizzazione e sostenibilità.

182
MILIONI
Ebitda

1,9
MILIARDI
Ricavi

53
MILIONI
Utile netto consolidato

137
MILIONI
Investimenti



Persone del Gruppo Magis
2.347



Produzione energia elettrica rinnovabile
57%



Produzione energia elettrica
561 GWh



Prese di ricarica per veicoli elettrici
227



Clienti energetici in Italia
893 mila



Cogenerazione di energia termica immessa in rete
309 GWh



Rifiuti raccolti
534 mila tonnellate



450 mila abitanti serviti dalla distribuzione di energia elettrica e gas



200 km rete di teleriscaldamento

4°

operatore teleriscaldamento

5°

distribuzione energia elettrica

8°

distribuzione gas

9°

clienti gas

10°

clienti energia elettrica

Fonte: ARERA – Reportistiche disponibili a giugno 2024

Il Piano industriale 2025-2030 di Magis



A wide-angle photograph of a mountain range under a clear blue sky. The mountains are covered in green vegetation, and the sky is a deep, clear blue.

2. La complessità della transizione

Il contesto strategico e operativo è in trasformazione per effetto di megatrend globali.



Fonte: studi e riviste internazionali da parte di *investment bank*, *market expert*, società di consulenza internazionali



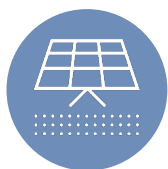
EFFICIENZA ENERGETICA

Riduzione dei consumi grazie a cambi di comportamento e interventi sul patrimonio immobiliare e gli impianti industriali.



ELETTRIFICAZIONE DEI CONSUMI

Elettrificazione dei consumi di energia in tutti i settori, a partire dai trasporti, l'industria e il riscaldamento degli edifici.



DIFFUSIONE ENERGIE RINNOVABILI

Diffusione di impianti di **generazione a fonti rinnovabili** e bioenergie, **distribuiti** e vicini alle fonti di consumi.

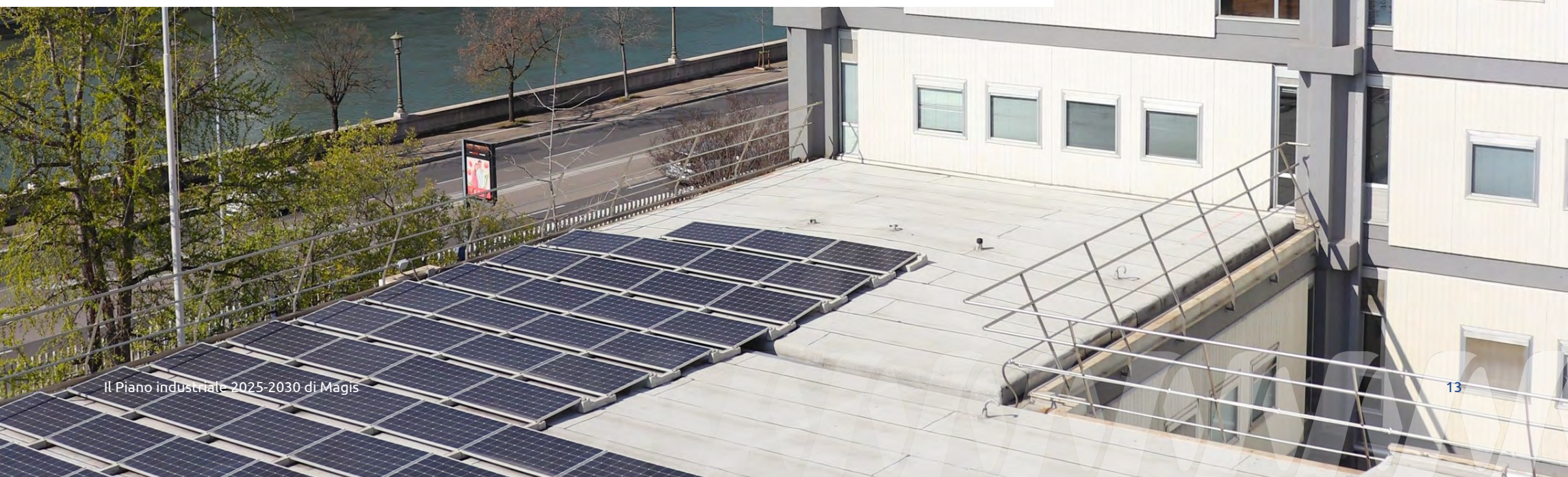
***C'è chi insegue il cambiamento.
Noi lo rendiamo vivibile ogni giorno.***

La transizione energetica è ineluttabile, ma ci sono modi diversi di affrontarla. Noi di Magis crediamo che fare innovazione significhi prendersi cura del futuro delle persone, aiutandole a vivere in armonia con la tecnologia.

In questa fase complessa e di smarrimento vogliamo essere una guida competente e affidabile davanti ai grandi cambiamenti che abbiamo di fronte ogni giorno.



3. Il piano industriale di Magis



we next
Le energie di domani



Per Magis, essere una società a controllo pubblico non è solo una questione formale, ma una scelta che definisce chi siamo.

Significa impegnarci ogni giorno per portare un impatto positivo nella vita delle persone e nei territori in cui operiamo, unendo l'interesse pubblico all'efficienza industriale.



Ascolto degli stakeholder esterni e interni



30+ ore

di interviste a stakeholder esterni

15+ ore

di workshop

2

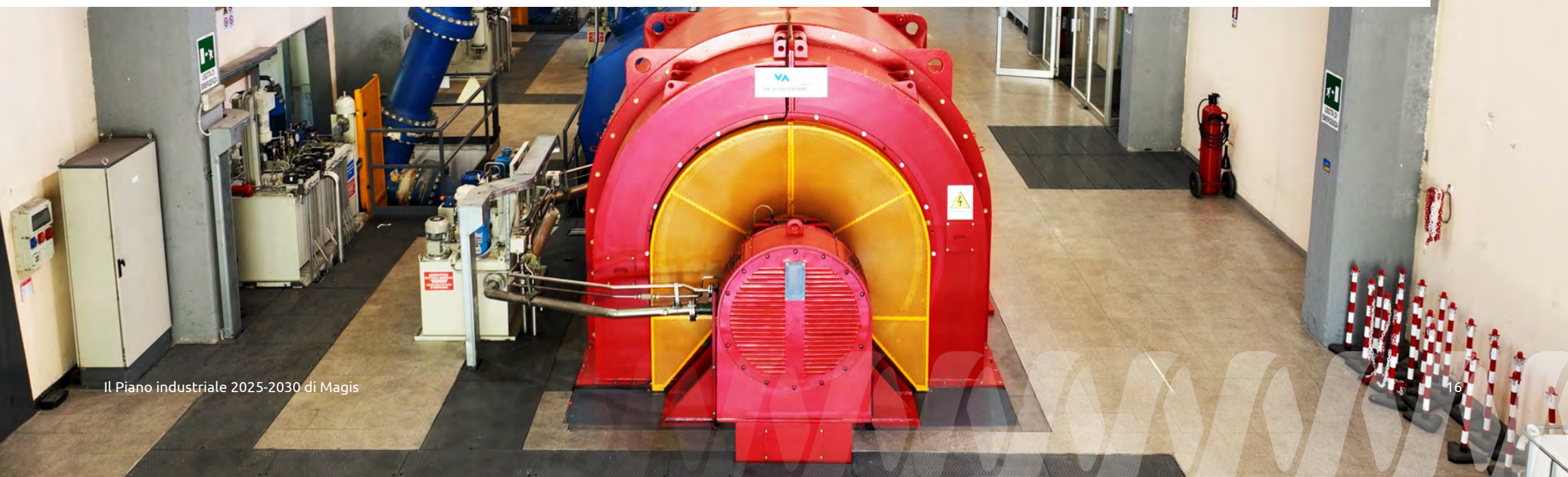
eventi pubblici a Verona e Vicenza

100%

personale interno coinvolto con focus group e workshop



4. La nostra ambizione. Strategia e obiettivi



*Rendiamo vivibili
tutte le transizioni*



Ambizione di sostenibilità

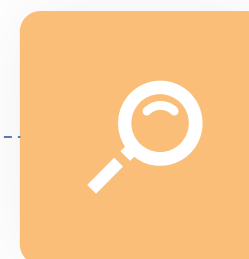
Integrare le priorità di business con quelle di sostenibilità, andando a definire un set di obiettivi concreti e misurabili di breve e medio-lungo termine, con indicatori, linee d'azione, budget e responsabilità.



Spinta alla crescita

Accelerare la transizione energetica consolidando la nostra posizione nel settore delle energie rinnovabili e dell'efficienza energetica.

Forte spinta a **investire su progetti con una prospettiva di lungo periodo** con impatti anche oltre il quinquennio di piano.



Gestione del rischio

Implementare strumenti per mitigare il rischio incrementale derivante dalla crescita su **business a mercato**.

Individuare **business model con stabilità di ricavi** (es: incentive FER, PPA, project financing) che attenui gli effetti di una esposizione alle dinamiche del mercato.



Ambiente



Clienti e territori



Persone



Governance

70%

di potenza elettrica
installata da fonti
rinnovabili

780 GWh

di energia elettrica
da fonti rinnovabili

80.000

ton_{CO2eq}/anno
evitate

144 GWh_{th}

da geotermia

Energia verde

Aria pulita

Resilienza climatica

Clienti e territori

Ambizione di sostenibilità al 2030



70%

di contratti di
fornitura elettrica
green

70%

di bollette
elettroniche

20%

di contratti di
fornitura gas
green

Ingaggio di nuovi territori

Attenzione al cliente

Fornitura di energia e gas green



0

gender pay gap

4

società certificate per la parità di genere

80%

popolazione aziendale coinvolta in progetti di change management e formazione in AI

46%

personale di genere femminile nell'organico

Diversità, equità e inclusione

Competenze per il futuro

Cultura del feedback

Sicurezza e benessere aziendale

100%

della popolazione
aziendale
con obiettivi di
sostenibilità (2026)

Implementazione di un
sistema di valutazione
dei fornitori che includa
le performance **ESG** in
ottica premiante nel 2026

Coinvolgimento dei
fornitori strategici
in una **Vendor**
Academy
dedicata entro il 2029

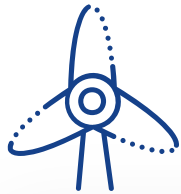
Introduzione di
un **Comitato di**
sostenibilità
endoconsiliare

ESG Governance

Cultura ESG

Incentivi ESG

Acquisti sostenibili



Impianti

Rafforzamento della generazione da fonti rinnovabili e flessibilità

#fotovoltaico #eolico
#TransizioneEnergetica
#IdrogenoVerde #flessibilità
#EconomiaCircolare #green



Reti

Rilancio del sistema di teleriscaldamento in chiave carbon free e ammodernamento di reti e impianti

#EnergiaTermica #geotermia
#CaloreDiScarto
#GenerazioneDistribuita
#digitalizzazione #resilienza
#affidabilità



Clienti

Sviluppo commerciale come operatore nazionale e leadership nell'efficienza energetica

#servizi
#EfficienzaEnergetica #illuminazione
#decarbonizzazione #digitale
#store

Più di 1 miliardo di euro di investimenti al 2030

Totale Capex

€ **1.165** m



Impianti

€ **526** m

45%



Reti

€ **391** m

34%



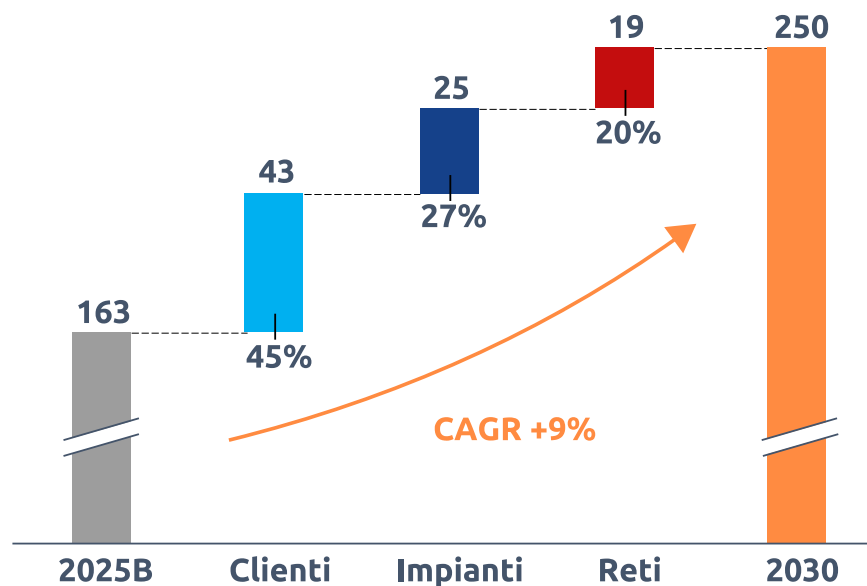
Clienti

€ **248** m

21%



L'evoluzione EBITDA al 2030



Milioni di Euro



Impianti

Principali linee di investimento



508 milioni €

Realizzazione di **impianti di generazione 100% rinnovabile** per dare un contributo tangibile nella **transizione energetica**, sfruttando il ruolo di operatore integrato nella filiera energetica. Sperimentazioni in ambito **flessibilità, idrogeno verde ed eolico offshore**.

18 milioni €

Ammodernamento **impianti di economia circolare e attrezzature** per supportare le esigenze dei territori.

al 2030

1 TWh

di energia prodotta, di cui
l'80% da fonti rinnovabili

I PROGETTI



1. Green Hydrogen Venezia
2. Parco eolico di Monte Giogo
3. Nuovi impianti fotovoltaici



Reti

Principali linee di investimento



293 milioni €

Ammodernamento di reti elettriche e gas per adeguarle alle sfide della transizione, con investimenti in **digitalizzazione**, **resilienza**, possibilità di supportare la **generazione distribuita**.

98 milioni €

Rilancio del sistema di **teleriscaldamento** nelle città di Verona e Vicenza, con una visione di lungo termine per fornire una soluzione di energia termica decarbonizzata in ambito urbano, anche grazie al progetto della **geotermia** e, in prospettiva, il **recupero del calore di scarto** di siti industriali.

al 2030

50%

di energia termica green immessa nella rete del teleriscaldamento

circa **700 milioni di euro** RAB reti.

I PROGETTI



1. Revamping centrali di cogenerazione
2. Nuove cabine primarie di energia elettrica
3. Geotermia



Cienti

Principali linee di investimento



177 milioni €

Piano di crescita nel **mercato di vendita energia e gas**, puntando ad accrescere la qualità del servizio e la fedeltà dei clienti, introducendo **servizi a valore aggiunto** extra-commodity e investendo in **strumenti digitali** per migliorare il customer journey. Sviluppo della **mobilità elettrica** e di progetti di efficientamento energetico BTB e BTC.

71 milioni €

Servizi in ambito di **efficienza energetica e illuminazione** per abilitare la decarbonizzazione delle **pubbliche amministrazioni** con focus territoriale sul nord est.

al 2030

1,2 milioni di clienti

48

store sul territorio italiano

122 mila punti luce

I PROGETTI



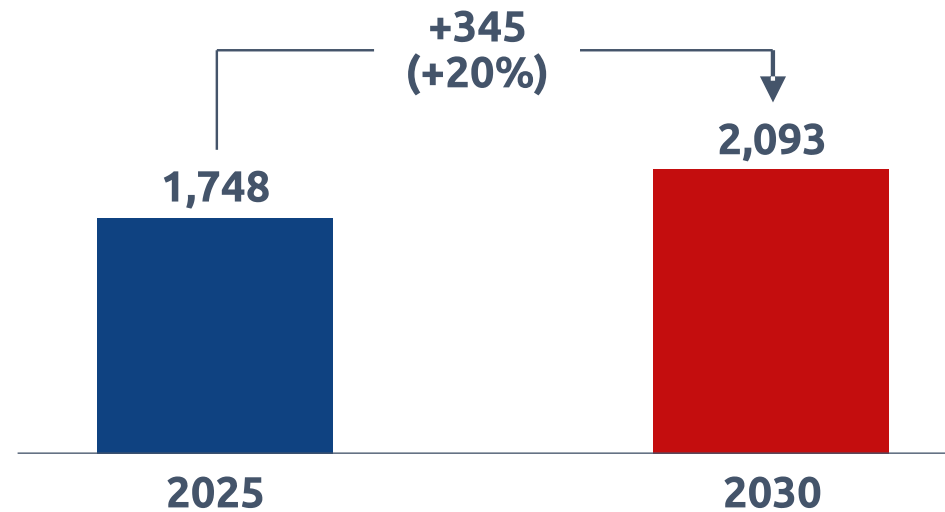
1. Progetto di Digital transformation Sunrise
2. Espansione sportelli sul territorio nazionale
3. Project Financing di efficienza energetica

A large-scale photograph of a dam and bridge structure. The dam is made of brick and concrete, with several arches. A red metal walkway with railings runs along the top of the dam. In the background, there are green hills and a clear blue sky. The water is flowing through the dam's spillways.

5. Le principali grandezze economico patrimoniali

Principali grandezze economico patrimoniali

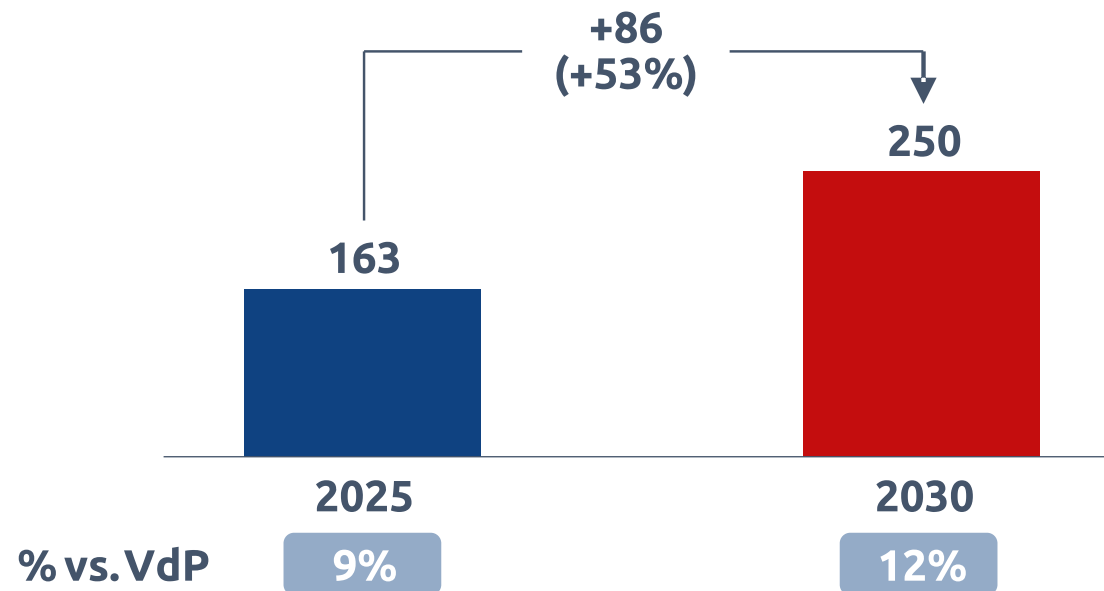
Valore della produzione



Milioni di Euro

Principali grandezze economico patrimoniali

EBITDA

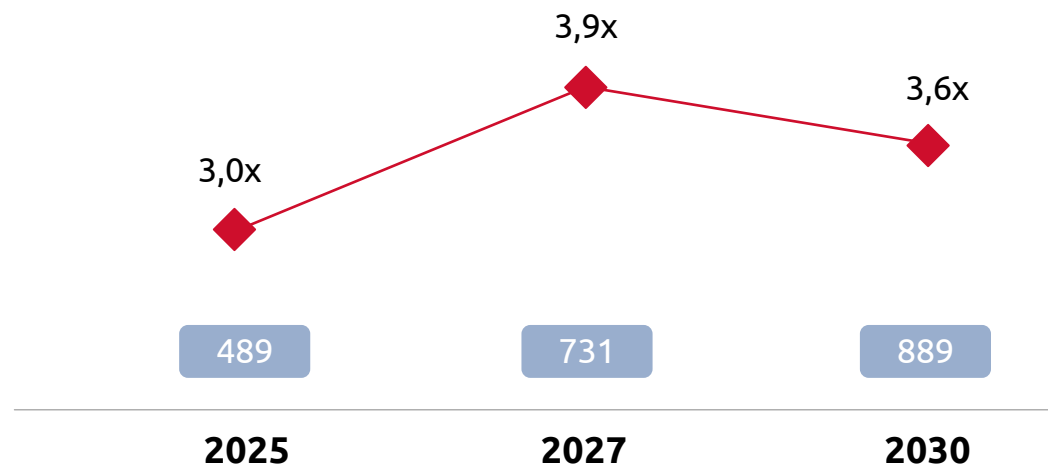


Milioni di Euro

Principali grandezze economico patrimoniali

PFN

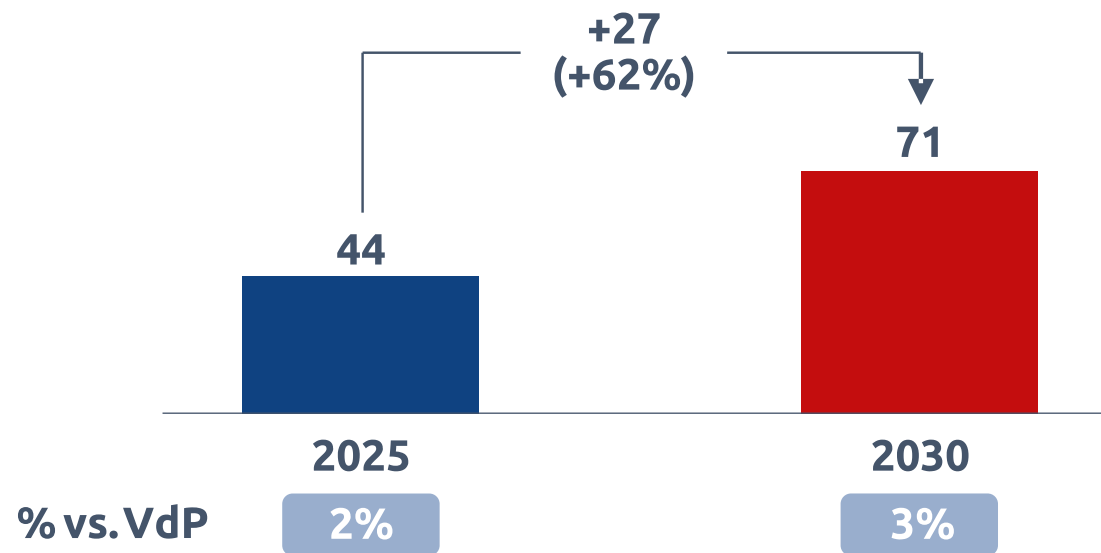
■ PFN
◆ PFN/EBITDA



Milioni di Euro

Principali grandezze economico patrimoniali

Utile netto



Milioni di Euro



al 2050

**net
zero**
emissioni di CO₂

Il futuro è un mestiere che già conosciamo.

Il piano industriale delineato guarda oltre il 2030 come orizzonte di creazione di valore.

Le iniziative strategiche saranno volano per le performance del Gruppo dei prossimi decenni con una visione di lungo termine volta a consolidare la crescita e massimizzare i risultati. Questo consentirà di sfruttare le risorse e le opportunità sviluppate per garantire una crescita continua e sostenibile.

The logo consists of a stylized white 'M' symbol, formed by three overlapping, rounded, upward-pointing shapes that create a sense of depth and movement.

magis